

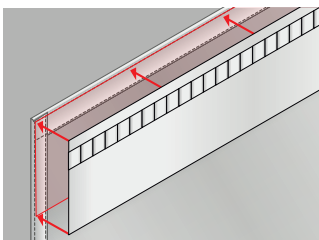
2. Coudre la bande pour crochets sur le rideau.

Cousez la bande pour crochets comme indiqué sur la figure et de sorte que son bord supérieur soit au même niveau que le bord supérieur du rideau.

La bande pour crochets est disponible en deux hauteurs.

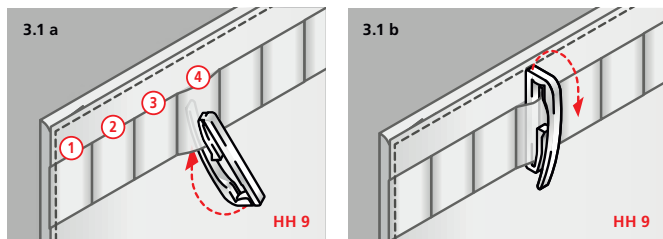
- Pour des tissus de rideaux légers ou pour des petites hauteurs de rideaux, il est possible d'utiliser la bande d'une hauteur de **3,8 cm**.
- Pour les tissus de rideaux plus lourds, il faudrait toujours utiliser la bande pour crochets d'une hauteur de **7,8 cm**.

REMARQUE : afin de permettre la réalisation de vagues régulières, il faut éviter que la bande pour crochets fasse des plis.

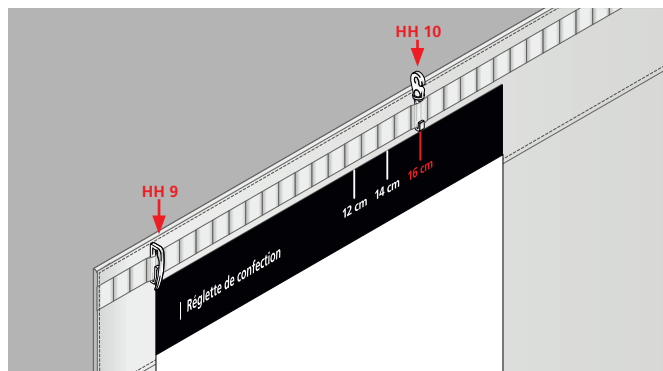


3. Enfiler les crochets.

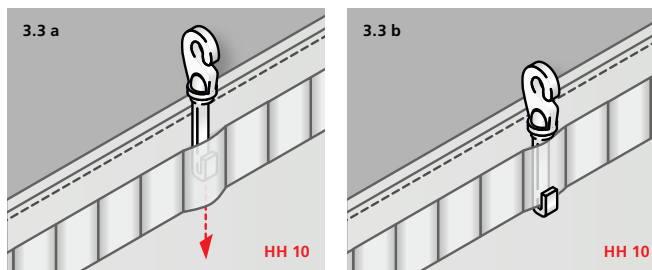
3.1 Insérez le premier crochet (HH 9) dans la 4^e patte de la bande pour crochets en l'enfilant dans la patte par le bas (a) et à l'envers, puis en le retournant (b). Vous procéderez de la même manière pour insérer le dernier crochet (HH 9) à l'autre extrémité de la bande. Grâce au placement du premier et du dernier crochet dans la 4^e patte, les glisseurs extérieurs du système 'Curve sont parfaitement recouverts par le tissu du rideau et ne sont donc plus visibles sur le système monté.



3.2 Utilisation de la réglette à confection HINNO 'Curve. Chaque patte de la bande pour crochet mesure exactement un centimètre de large. Utilisez la réglette de confection afin de positionner les autres crochets avec l'espacement souhaité (en fonction de la vague choisie) dans les bonnes pattes.



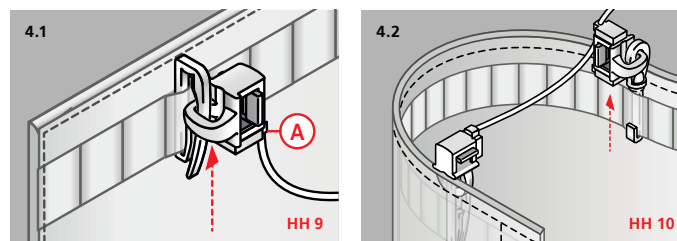
3.3 Après avoir choisi l'espacement souhaité, insérez le deuxième crochet (HH 10) dans la patte de la bande pour crochets en l'enfilant par le haut (a) et en le positionnant correctement (b) sur la bande. Renouvelez l'opération pour enfiler les crochets suivants.



4. Enfiler les glisseurs.

4.1 Enfilez le premier glisseur dans le premier crochet par le côté et glissez le crochet vers le haut en veillant à ce que la corde 'Curve (A) soit fixée sur le bord inférieur du glisseur, comme le montre la figure ! Renouvelez l'opération à la fin du montage pour enfiler le dernier glisseur dans le dernier crochet en veillant cette fois-ci à ce que la corde 'Curve soit fixée sur le bord supérieur du glisseur.

4.2 Enfilez ensuite le deuxième glisseur (HH 10), par le côté, dans le deuxième crochet. La corde 'Curve peut être fixée sur le bord supérieur ou sur le bord inférieur du glisseur. Le sens n'a pas d'importance étant donné que la partie supérieure du crochet (HH 10) est rotative. Le montage de ce glisseur fait déjà apparaître la première vague.

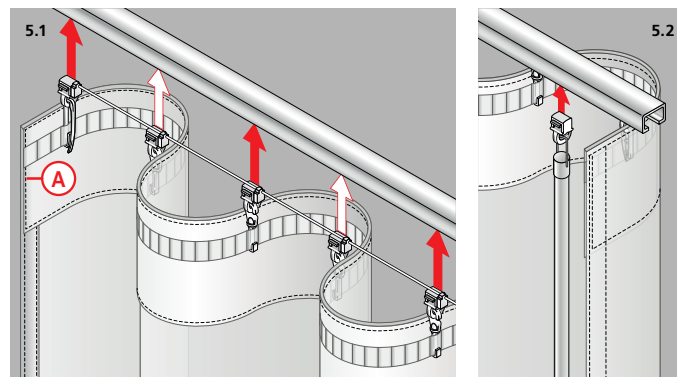


5. Montage dans le rail de rideau.

5.1 Placez le système de sorte que les extrémités de tissu (A) fassent face à la fenêtre. Cliquez le premier glisseur dans le rail de rideau, tendez la corde et continuez avec le troisième glisseur. Laissez toujours un glisseur de côté.

IMPORTANT : veillez à ce que les fixations de la corde sur le glisseur pointent toujours dans la même direction ! Dans une deuxième étape, vous pourrez ensuite facilement encliquer les glisseurs laissés de côté.

5.2 Pour la commande du système, nous recommandons l'utilisation d'un lance-rideau monté dans la première ou la dernière vague du système au moyen d'un glisseur 'Clic.



80 mm

Clic[®] CURVE 2.0

Confection et montage

A

B

C

A Corde 'CLIC CURVE' avec glisseurs 'Clic HC 3'
B Crochet 'CLIC CURVE HH10'
C Crochet 'CLIC CURVE HH9' - pour un tombé impeccable



HINNO

HINNO AG + Blegistrasse 19 + CH-6340 Baar
 Tél: +41 (0)41 377 38 77
 Fax: +41 (0)41 377 38 60
 info@hinno.ch + www.hinno.ch



09_2022_V1

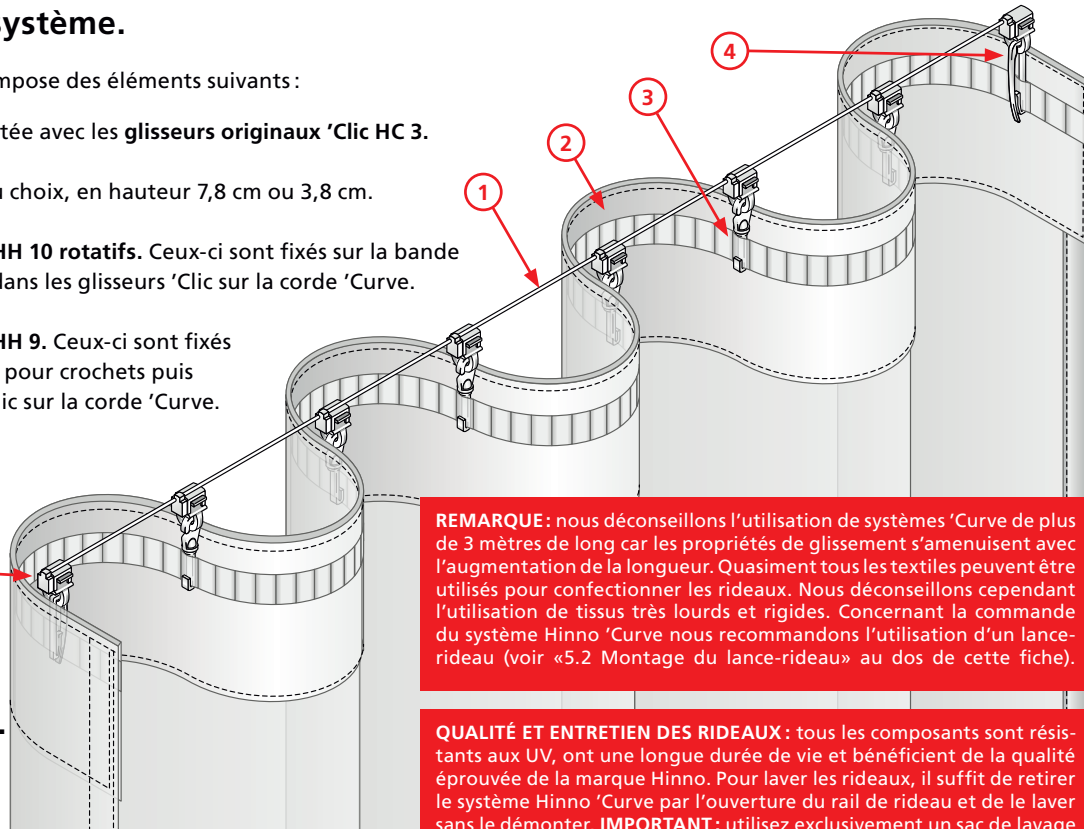
80 mm Réglette de confection

Vague 12 cm 14 cm 16 cm

Les composants du système.

Le système Hinno 'Curve se compose des éléments suivants :

- 1 La corde Hinno 'Curve montée avec les glisseurs originaux 'Clic HC 3.
- 2 La bande pour crochets. Au choix, en hauteur 7,8 cm ou 3,8 cm.
- 3 Les crochets Hinno 'Curve HH 10 rotatifs. Ceux-ci sont fixés sur la bande pour crochets puis insérés dans les glisseurs 'Clic sur la corde 'Curve.
- 4 Les crochets Hinno 'Curve HH 9. Ceux-ci sont fixés aux extrémités de la bande pour crochets puis insérés dans les glisseurs 'Clic sur la corde 'Curve.

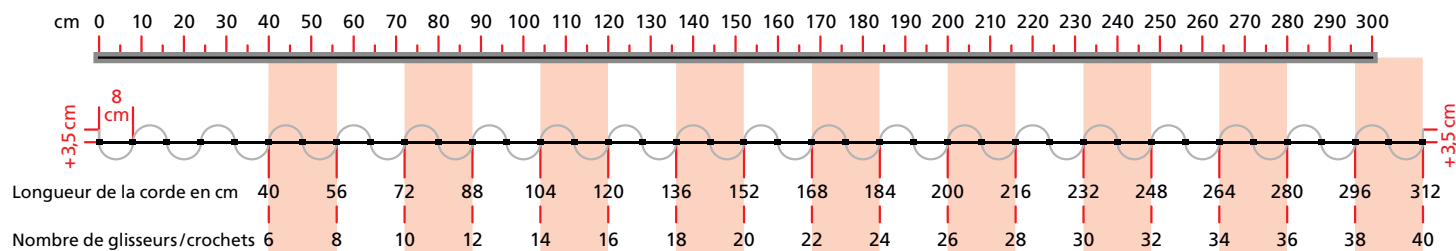


REMARQUE : nous déconseillons l'utilisation de systèmes 'Curve de plus de 3 mètres de long car les propriétés de glissement s'amenuisent avec l'augmentation de la longueur. Quasiment tous les textiles peuvent être utilisés pour confectionner les rideaux. Nous déconseillons cependant l'utilisation de tissus très lourds et rigides. Concernant la commande du système Hinno 'Curve nous recommandons l'utilisation d'un lance-rideau (voir «5.2 Montage du lance-rideau» au dos de cette fiche).

QUALITÉ ET ENTRETIEN DES RIDEAUX : tous les composants sont résistants aux UV, ont une longue durée de vie et bénéficient de la qualité éprouvée de la marque Hinno. Pour laver les rideaux, il suffit de retirer le système Hinno 'Curve par l'ouverture du rail de rideau et de le laver sans le démonter. **IMPORTANT :** utilisez exclusivement un sac de lavage avec un cordon de serrage, faute de quoi les fils risquent de s'emêler.

Tableau des mesures.

- Rail de rideau
- Corde 'Curve
- Rideau à vague



1. LONGUEUR DU RAIL.

Longueur du rail	cm	40-56	57-72	73-88	89-104	105-120	121-136	137-152	153-168	169-184	185-200	201-216	217-232	233-248	249-264	265-280	281-296	297-312
------------------	----	-------	-------	-------	--------	---------	---------	---------	---------	---------	---------	---------	---------	---------	---------	---------	---------	---------

2. LONGUEUR CORRESPONDANTE DE LA CORDE 'CURVE. (Conseil : arrondissez toujours la longueur de la corde de sorte à obtenir un nombre pair de glisseurs.)

Longueur de la corde	cm	56	72	88	104	120	136	152	168	184	200	216	232	248	264	280	296	312
Glisseurs/crochets	Nombre	8	10	12	14	16	18	20	22	24	26	28	30	32	34	36	38	40

3. LONGUEUR DE TISSU DE RIDEAU REQUISE. (Les données incluent 7 cm de tissu supplémentaire pour les deux extrémités du système, mais n'incluent pas les longueurs requises pour les ourlets !*)

	cm	91	115	139	163	187	211	235	259	283	307	331	355	379	403	427	451	475
A : vague de 12 cm	cm	91	115	139	163	187	211	235	259	283	307	331	355	379	403	427	451	475
B : vague de 14 cm	cm	105	133	161	189	217	245	273	301	329	357	385	413	441	469	497	525	553
C : vague de 16 cm	cm	119	151	183	215	247	279	311	343	375	407	439	471	503	535	567	599	631

* À la longueur indiquée, il convient d'ajouter la longueur de tissu requise pour la réalisation des ourlets.

Calcul des besoins en tissu : (Nombre de glisseurs - 1) × longueur des vagues + 7 cm = **besoin en tissu** + quantité de tissu pour la réalisation des ourlets
 (14 - 1) × 16 cm + 7 cm = **215 cm** + quantité de tissu pour la réalisation des ourlets

1. Détermination de la longueur de la corde 'Curve et du besoin en tissu.

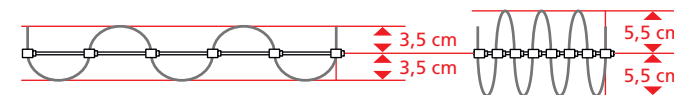
Grâce au tableau des mesures Hinno 'Curve, il est très facile d'obtenir les mesures et les besoins en tissu :

1.1 MESURER LA LONGUEUR DU RAIL. Mesurez tout d'abord la longueur de votre rail de rideau.

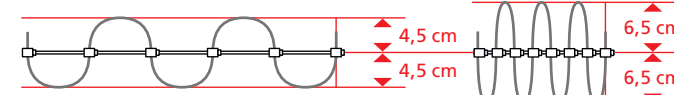
1.2 DÉTERMINER LA LONGUEUR DE LA CORDE 'CURVE. Reportez la longueur du rail de rideau sur la corde 'Curve. Cette longueur est ensuite arrondie de sorte à obtenir un nombre pair de glisseurs sur la corde 'Curve. Par exemple, 100 cm sont arrondis à une longueur de 104 cm (14 glisseurs) et la corde 'Curve est coupée après le 14^e glisseur. Grâce au nombre pair de glisseurs, le système s'arrête toujours dans la même direction, sur les deux côtés (contre la fenêtre), ce qui est plus esthétique.

1.3 SÉLECTION DE LA TAILLE DES VAGUES. Nous recommandons d'utiliser à chaque fois 12, 14 ou 16 cm au max. de tissu pour la formation d'une fronce. Veillez à ce qu'il y ait suffisamment d'espace entre le rail de rideau et la fenêtre (p. ex. 7,5 cm au min. pour des fronces de 16 cm).

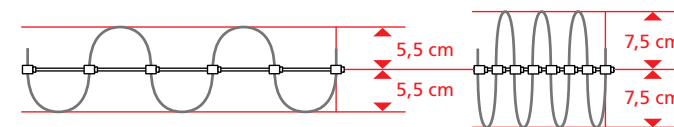
A : Profondeur du système 'Curve avec une vague de 12 cm.



B : Profondeur du système 'Curve avec une vague de 14 cm.



C : Profondeur du système 'Curve avec une vague de 16 cm.



1.4 DÉTERMINATION DU BESOIN EN TISSU. Grâce au nombre disponible de glisseurs sur la corde 'Curve, il est maintenant possible de trouver la quantité nécessaire de tissu en fonction de la longueur de la vague (A, B ou C) sur le tableau des mesures. Les mesures incluent 7 cm de tissu pour les deux extrémités (3,5 cm chacune). Il ne vous reste qu'à ajouter la quantité nécessaire de tissu pour la réalisation des ourlets.