

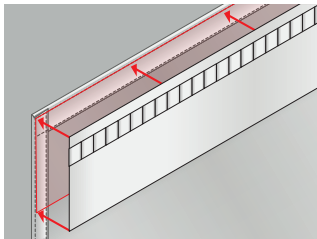
2. Hakenband auf Gardine nähen.

Nähen Sie das Hakenband wie abgebildet und bündig zur oberen Stoffkante auf die Gardine.

Das Hakenband ist in zwei Höhen lieferbar:

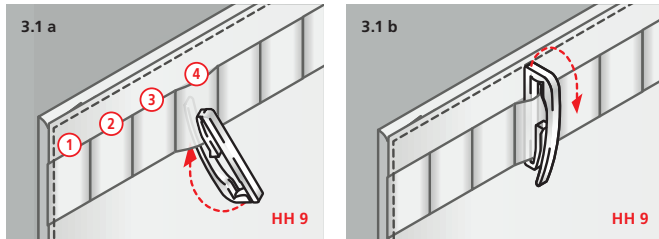
- Für leichte Gardinstoffe und bei kurzen Gardinenhöhen kann das Hakenband mit **3,8 cm** Höhe verwendet werden.
- Für schwerere Gardinstoffe und bei normalen Gardinenhöhen sollte immer das Hakenband mit **7,8 cm** Höhe eingesetzt werden.

HINWEIS: Das Hakenband sollte nicht geknickt werden, damit eine gleichmässige Welle gebildet werden kann.

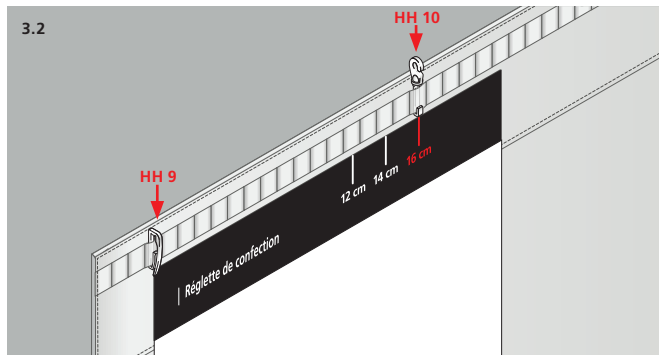


3. Haken einfädeln.

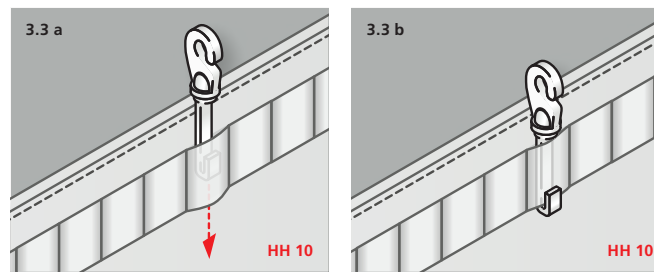
3.1 Führen Sie in die 4. Lasche des Faltenbandes als ersten Haken einen HH 9 ein, indem Sie ihn von unten (a) umgekehrt in die Lasche schieben und ihn dann umdrehen (b). Am anderen Ende des Faltenbandes führen Sie nun ebenfalls einen HH 9 Haken in die viertletzte Schlaufe ein. Durch die Platzierung des ersten und des letzten Hakens in der 4. Lasche werden die äussersten Gleiter des 'Curve Systems optimal vom Gardinstoff abgedeckt und sind folglich am fertig montierten System nicht mehr sichtbar.



3.2 Verwendung des Hinno 'Curve Konfektionsmassstabes. Jede Lasche auf dem Faltenband ist exakt einen Zentimeter breit. Verwenden Sie den Konfektionsmassstab, um die weiteren Haken (Drehhaken HH 10) im gewünschten Abstand (entsprechend der gewählten Welle) in die richtigen Laschen einzuführen.

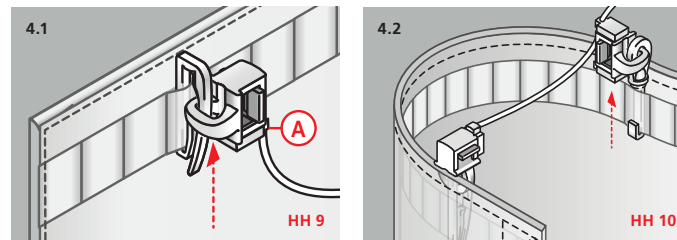


3.3 Nachdem Sie den gewünschten Abstand festgelegt haben, führen Sie den zweiten Haken (HH 10) von oben (a) in die Lasche des Schlaufenbandes ein und fixieren diesen wie abgebildet (b). Wiederholen Sie diesen Vorgang für die weiteren Haken.



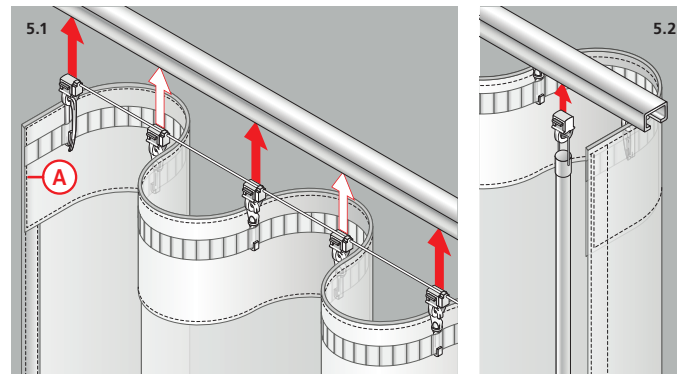
4. Gleiter einführen.

- 4.1 Führen Sie den ersten Gleiter seitlich in den ersten Haken (HH 9) ein und schieben Sie diesen ganz nach oben. **Wichtig: Die 'Curve Schnur (A) muss wie abgebildet am unteren Ende des Gleiters befestigt sein!** Wiederholen Sie diesen Vorgang am Ende der Montage beim Befestigen des letzten Gleiters am letzten Haken (HH 9), wobei die 'Curve Schnur dort am oberen Ende des Gleiters befestigt sein muss!
- 4.2 Führen Sie den zweiten Gleiter seitlich in den zweiten Haken (HH 10) ein. **Da der HH 10 ein Drehhaken ist, spielt die Position der 'Curve Schnur hier und bei den weiteren Drehhaken keine Rolle.** Mit der Montage dieses Gleiters wird bereits die erste Welle sichtbar.



5. Montage in die Gardinenschiene.

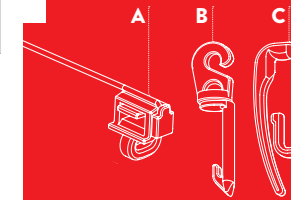
- 5.1 Platzieren Sie das System so, dass die Stoffenden (A) gegen das Fenster zeigen. Klicken Sie den ersten Gleiter in die Gardinenschienen ein, spannen Sie die Schnur und fahren Sie mit dem dritten Gleiter fort. Lassen Sie immer einen Gleiter aus. **WICHTIG:** Achten Sie darauf, dass die Schnurbefestigungen am Gleiter immer in dieselbe Richtung zeigen! In einem 2. Schritt können Sie nun bequem die ausgelassenen Gleiter einklicken.
- 5.2 Zur Bedienung des Systems empfehlen wir einen Schleuderstab, welcher in der ersten oder der letzten Welle des Systems mit einem 'Clic Gleiter einfach montiert werden kann.



80 mm

'Clic CURVE 2.0

Konfektion und Montage



- A 'CLIC CURVE Schnur mit HC 3 'Clic Gleitern
 B 'CLIC CURVE Haken HH 10
 C 'CLIC CURVE Haken HH 9 - für den harmonischen Vorhangabschluss nach innen



HINNO

HINNO AG + Blegistrasse 19 + CH-6340 Baar
 Telefon: +41 (0)41 377 38 77
 Fax: +41 (0)41 377 38 60
 info@hinno.ch + www.hinno.ch



09_2022_V1

80 mm Konfektionsmassstab

Welle 12 cm

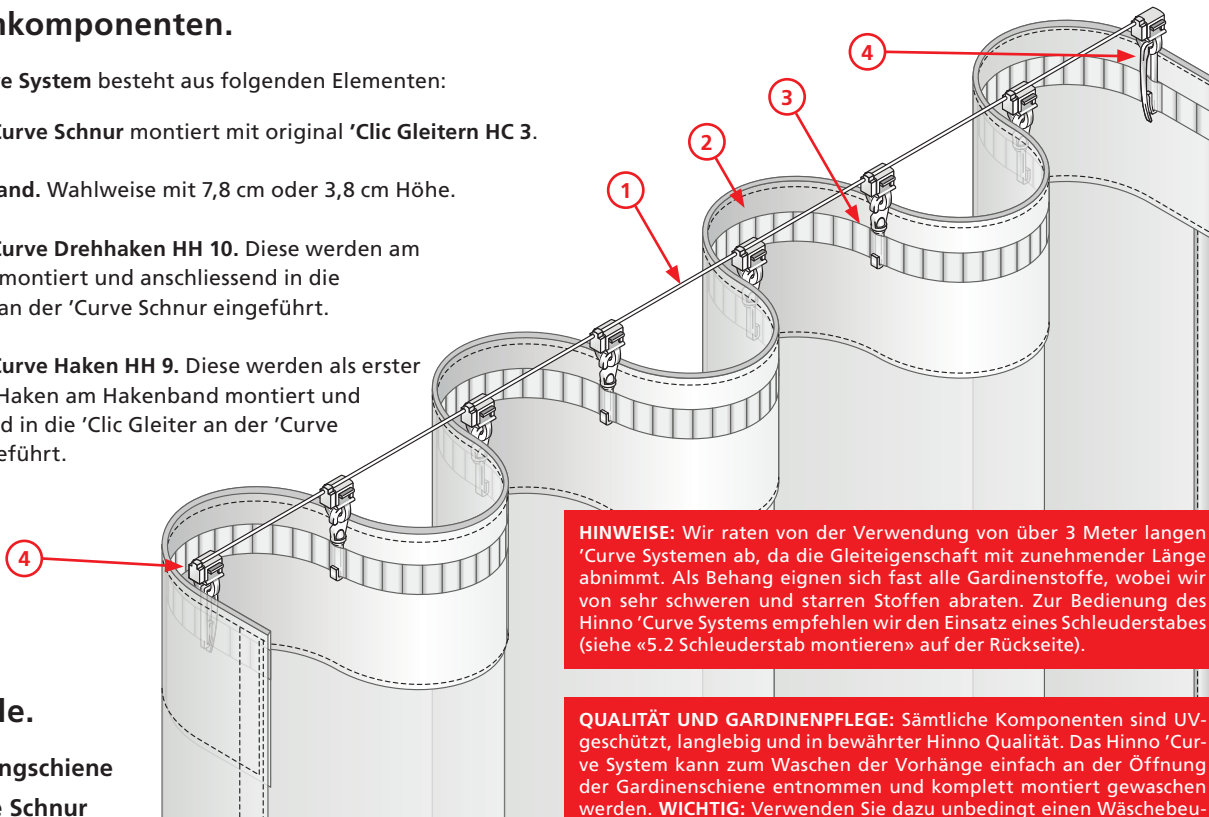
14 cm

16 cm

Die Systemkomponenten.

Das Hinno 'Curve System besteht aus folgenden Elementen:

- 1 Die Hinno 'Curve Schnur montiert mit original 'Clic Gleitern HC 3.
- 2 Das Hakenband. Wahlweise mit 7,8 cm oder 3,8 cm Höhe.
- 3 Die Hinno 'Curve Drehhaken HH 10. Diese werden am Hakenband montiert und anschliessend in die 'Clic Gleiter an der 'Curve Schnur eingeführt.
- 4 Die Hinno 'Curve Haken HH 9. Diese werden als erster und letzter Haken am Hakenband montiert und anschliessend in die 'Clic Gleiter an der 'Curve Schnur eingeführt.

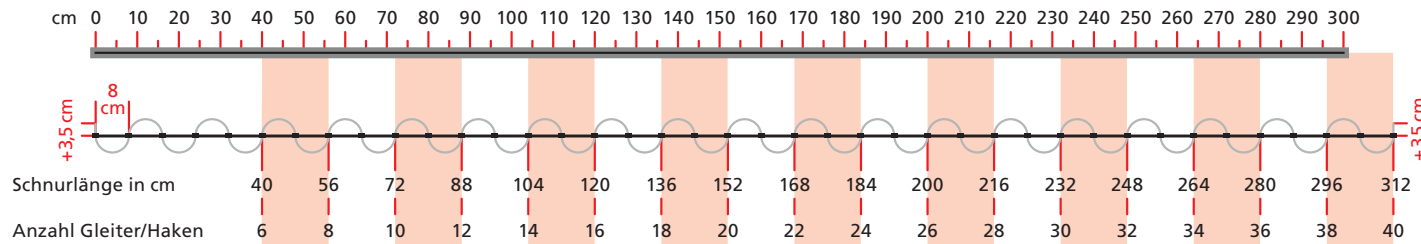


HINWEISE: Wir raten von der Verwendung von über 3 Meter langen 'Curve Systemen ab, da die Gleiteigenschaft mit zunehmender Länge abnimmt. Als Behang eignen sich fast alle Gardinenstoffe, wobei wir von sehr schweren und starren Stoffen abraten. Zur Bedienung des Hinno 'Curve Systems empfehlen wir den Einsatz eines Schleuderstabes (siehe «5.2 Schleuderstab montieren» auf der Rückseite).

QUALITÄT UND GARDINENPFLEGE: Sämtliche Komponenten sind UV-geschützt, langlebig und in bewährter Hinno Qualität. Das Hinno 'Curve System kann zum Waschen der Vorhänge einfach an der Öffnung der Gardinenschiene entnommen und komplett montiert gewaschen werden. **WICHTIG:** Verwenden Sie dazu unbedingt einen Wäschebeutel mit Schnurzug, ansonsten droht das Verheddern der Schnüre.

Masstabelle.

- Vorhangsschiene
- 'Curve Schnur
- Vorhangstoff in Wellenanordnung



1. SCHIENENLÄNGE	
Schielenlänge	cm
	40-56 57-72 73-88 89-104 105-120 121-136 137-152 153-168 169-184 185-200 201-216 217-232 233-248 249-264 265-280 281-296 297-312

2. PASSENDE LÄNGE DER 'CURVE SCHNUR (Empfehlung: Runden Sie die Schnurlänge immer auf eine gerade Anzahl Gleiter auf.)	
Schnurlänge	cm
Gleiter/Haken	Anzahl
	56 72 88 104 120 136 152 168 184 200 216 232 248 264 280 296 312
	8 10 12 14 16 18 20 22 24 26 28 30 32 34 36 38 40

3. BENÖTIGTE LÄNGE DES GARDINENSTOFFES (Angaben sind inkl. 7 cm Stoffzugabe für die beiden Systemenden/exkl. Stoffzugabe für Säume!*)	
A: 12-cm-Welle	cm
B: 14-cm-Welle	cm
C: 16-cm-Welle	cm
	91 115 139 163 187 211 235 259 283 307 331 355 379 403 427 451 475
	105 133 161 189 217 245 273 301 329 357 385 413 441 469 497 525 553
	119 151 183 215 247 279 311 343 375 407 439 471 503 535 567 599 631

* Zur Stofflänge muss zusätzlich noch die benötigte Stoffmenge zum Nähen der Säume addiert werden.

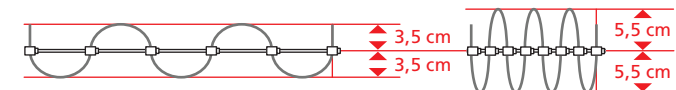
Berechnung Stoffbedarf: (Anzahl Gleiter - 1) x Wellengrösse + 7 cm = **Stoffbedarf** + Stoffmenge zum Nähen der Säume
 (14 - 1) x 16 cm + 7 cm = **215 cm** + Stoffmenge zum Nähen der Säume

1. Bestimmen der Länge der 'Curve Schnur sowie des Stoffbedarfs.

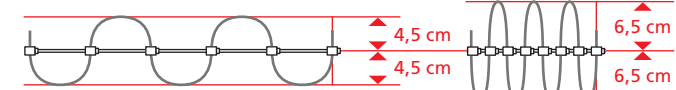
Mit der Hinno 'Curve Masstabelle lassen sich die benötigten Masse sowie der Stoffbedarf ganz einfach ermitteln:

- 1.1 **SCHIENENLÄNGE ABMESSEN.** Messen Sie als Erstes die Länge Ihrer Gardinenschiene.
- 1.2 **LÄNGE DER 'CURVE SCHNUR BESTIMMEN.** Übertragen Sie die Länge der Gardinenschiene auf die 'Curve Schnur. Diese Länge wird nun an der 'Curve Schnur auf eine gerade Anzahl Gleiter aufgerundet. So werden z.B. 100 cm auf eine Länge von 104 cm (14 Gleiter) aufgerundet und die 'Curve Schnur nach dem 14. Gleiter abgeschnitten. Dank der geraden Anzahl Gleiter endet das System auf beiden Seiten immer in dieselbe Richtung (gegen das Fenster hin), was schöner aussieht.
- 1.3 **WAHL DER WELLENGRÖSSE.** Wir empfehlen zur Bildung einer Welle jeweils 12, 14 oder maximal 16 cm Stoff zu verwenden. Achten Sie darauf, dass zwischen Gardinenschiene und Fenster genügend Tiefe vorhanden ist (z.B. mindestens 7,5 cm bei der 16-cm-Welle).

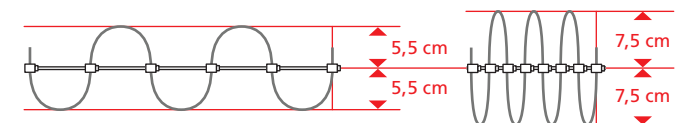
A: Tiefe des 'Curve Systems mit einer 12-cm-Welle:



B: Tiefe des 'Curve Systems mit einer 14-cm-Welle:



C: Tiefe des 'Curve Systems mit einer 16-cm-Welle:



- 1.4 **STOFFBEDARF ERMITTELN.** Anhand der vorhandenen Anzahl Gleiter an der 'Curve Schnur kann nun der Stoffbedarf in der Masstabelle für die gewählte Wellenlänge (A, B, oder C) abgelesen werden. In den Massen sind 7 cm zur Bildung der beiden Systemenden (je 3,5 cm) bereits berücksichtigt. Sie müssen nur noch die benötigte Stoffmenge zum Nähen der Säume addieren.